

# # 2020

## CHIFFRES CLÉS



Centre Hospitalier Universitaire de Saint-Étienne  
42055 Saint-Étienne cedex 2  
www.chu-st-etienne.fr

Facebook: @chu\_saintetienne  
Twitter: @chusaintetienne  
Instagram: @chu\_saintetienne  
LinkedIn: chu-saint-etienne

### LE CHU DE SAINT-ÉTIENNE, C'EST...

**3** sites hospitaliers **60** services hospitaliers **14** pôles d'activités médico-chirurgicales et médico-techniques

**LES CAPACITÉS D'ACCUEIL**  
1 802 lits et places



643	Médecine	80
259	Chirurgie	24
73	Gynécologie-Obstétrique	10
208	Psychiatrie	178
118	Soins de Suite et de Réadaptation	39
160	Soins de Longue Durée	

**LITS ET PLACES PAR SITE GÉOGRAPHIQUE**



1 051	Hôpital Nord	187
248	Hôpital Bellevue	76
134	Hôpital la Charité	68
10	Neurochirurgie CH de Valence	

### PLATEAU TECHNIQUE

- 35** Salles de blocs dont 2 salles d'urgence, 7 salles de naissance (4 de pré-travail, 2 dédiées aux césariennes, 1 salle nature)
- 1** Salle Hybride de chirurgie cardio-vasculaire
- 7** Salles de radiologie et cardiologie interventionnelles
- 3** Équipements de chirurgie robotisée
- 2** Tep Scan
- 3** Gamma-Caméras dernière génération
- 6** IRM en co-utilisation (IRMAS)
- 3** Scanographe dont 1 cardiaque et 1 interventionnel
- 1** Panoramique dentaire « Cone Beam »
- 2** Dermatoscopes HD
- 1** Echographe Ultra Haute Performance en Dermatologie
- 4** Caméras pour microscopes confocaux (3 in vivo et 1 ex vivo)
- 2** Appareils OCT HD (Optical Cohérence Tomography Haute Définition)
- 1** Echoendoscopie mini invasive (dépistage des cancers du poumon)
- 4** Appareils d'angiographie numérisée (dont 2 de coronarographie)
- 2** Systèmes de navigation magnétique pour ablation de la fibrillation auriculaire
- 1** Lithotripteur
- 1** Plateforme laser pour la chirurgie réfractive en ambulatoire (Femtoseconde + Excimer) et 1 laser cataracte au bloc (Femtoseconde)
- 1** Laser pour le traitement de l'atrophie vaginale
- 1** Echographe endorectale biplan (dépistage des cancers prostatiques)
- 1** Laser 100w pour la chirurgie de la prostate
- 5** Appareils de séparation in vivo
- 1** Système rTMS (Stimulation Magnétique Transcranienne en neurologie et psychiatrie)
- 1** Système de coelioscopie 3D télé-assisté
- 5** Accélérateurs linéaires de particules (à l'ICLN)
- 2** Séquenceurs de labo « Haut débit » dont 1 en partenariat avec l'ICLN

### L'ACTIVITÉ AU CHU DE SAINT-ÉTIENNE

**55 721** entrées en hospitalisation complète

**66 639** venues et séances (hors placements familiaux et appartements thérapeutiques)

**416 694** consultations externes

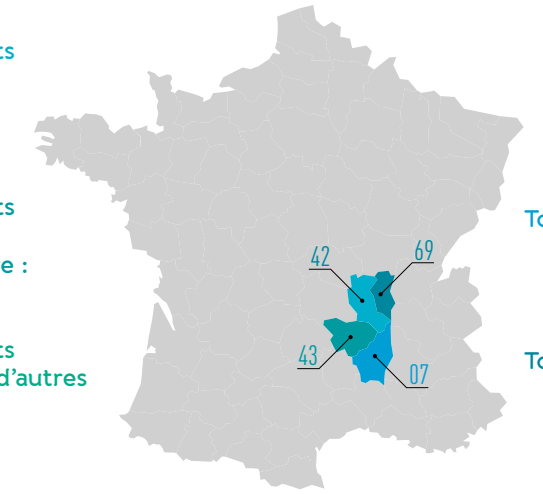
**3 153** accouchements

### ORIGINE GÉOGRAPHIQUE DES PATIENTS HOSPITALISÉS AU CHU

Total des patients du CHU venant de la Loire : **83,7%**

Total des patients du CHU venant de la Haute-Loire : **8,9%**

Total des patients du CHU venant d'autres départements : **3%**



Total des patients du CHU venant d'Ardèche : **2,3%**

Total des patients du CHU venant du Rhône : **2,1%**

### HOSPITALISATIONS

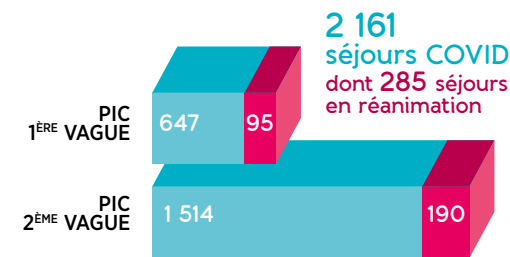
**93 905 séjours** en Médecine, Chirurgie, Obstétrique (MCO) et séances dont :

- 47 715** séjours en médecine dont 36,6 % en médecine ambulatoire
- 24 760** séances de chimiothérapie et dialyse
- 2 028** séjours en réanimation adulte
- 399** séjours en réanimation pédiatrique
- 358** séjours en réanimation néonatalogique
- 16 580** séjours en chirurgie dont 32 % réalisés en chirurgie ambulatoire
- 4 850** séjours en obstétrique dont 29,1 % en ambulatoire

**DURÉE MOYENNE DE SÉJOUR (DMS)**  
**5,99 JOURS**

**5,7 jours** en médecine **7,3 jours** en chirurgie **4,26 jours** en obstétrique

### ACTIVITÉ COVID



### NOMBRE DE LITS COVID

au plus fort de la crise en novembre 2020

**365** en médecine **46** en réanimation

**78 400 PASSAGES ET ENTRÉES AUX URGENCES** DONT :

- 45 093** urgences adultes
- 21 828** urgences pédiatriques
- 4 880** urgences gynécologiques et obstétricales
- 5 648** urgences ophtalmologiques, ORL et maxillo-faciales
- 951** urgences psychiatriques

**4 343 SORTIES SMUR\*** DONT :

- 3 449** sorties SMUR terrestres
- 894** sorties SMUR hélicoptères
- 316 093** appels au centre 15 soit **866** appels en moyenne par jour
- 15** dossiers de régulation traités par le SAMU\*\*

\*SMUR : Service Mobile d'Urgence et de Réanimation  
\*\*SAMU : Service d'Aide Médicale Urgente

### INTERVENTIONS DE POINTE

- 4 877 450** actes de laboratoires soit une moyenne de 19 278 actes de biologie par jour ouvré, dont 61,1 % d'actes réalisés pour d'autres établissements
- 151 923** actes d'imagerie soit une moyenne de 600 actes par jour ouvré dont IRM (IRMAS) : 13 460 Scanner : 29 471 Tep Scan : 3 585 Médecine nucléaire : 7 152
- 20 004** interventions chirurgicales soit une moyenne de 79 interventions par jour ouvré
- 677** interventions endocrâniennes
- 530** actes sous circulation extracorporelle
- 3 591** actes de coronarographie et angio-coronaires
- 9 036** actes d'endoscopie
- 92** interventions à cœur battant
- 11 042 000** Dose de médicaments dispensés par la pharmacie (2 400 références en stock)
- 6 510** Cycles de stérilisation dont 180 boîtes et 530 sachets par jour
- 9 550** Cycles de lavage (stérilisation)
- 8 796 000** unités d'œuvre de stérilisation

### GREFFES

- 31** Greffes de cornées
- 7** Greffes artérielles
- 41** Greffes veineuses
- 36** Greffes de membranes amniotiques
- 204** Prélèvements de cornées (Saint-Étienne est le centre le plus dynamique de France en matière de prélèvements de cornées)
- 68** Transplantations rénales dont 16 donneurs vivants

### CANCÉROLOGIE

Le CHU coopère étroitement avec l'Institut de Cancérologie Lucien Neuwirth (ICLN) dont il est co-fondateur.

- 14** services effectuant de la cancérologie (services cliniques) dont 7 en chirurgie et 7 en médecine
- 2 764** prises en charge en cancérologie (interventions chirurgicales)
- 5 157** patients suivis en cancérologie
- 6 418** séances de chimiothérapie
- 14 981** séjours en cancérologie



# # 2020



## CHIFFRES CLÉS

Centre Hospitalier Universitaire de Saint-Étienne  
42055 Saint-Étienne cedex 2  
www.chu-st-etienne.fr

Facebook: @chusaintetienne  
Twitter: @chusaintetienne  
Instagram: @chu\_saintetienne  
LinkedIn: chu-saint-etienne

## DES HOMMES ET DES FEMMES AU SERVICE DU PATIENT

LE CHU DE SAINT-ÉTIENNE, 1<sup>ER</sup> EMPLOYEUR DE LA LOIRE AVEC 7 754 PERSONNES\*

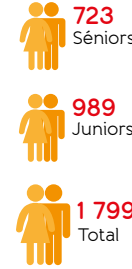
\*Agents physiques rémunérés par le CHU au 31/12/2020 (titulaires, stagiaires, agents en CDI, agents en CDD sur emplois permanents et de remplacement)



- 3 977 Personnels paramédicaux (soignants, éducatifs et enseignants)
- 828 Personnels techniques, logistiques et informatiques
- 364 Personnels médico-techniques
- 774 Personnels administratifs dont 183 secrétaires médicales
- 12 Personnels de direction
- 723 Personnels médicaux dont 151 médecins hospitalo-universitaires
- 87 Sages-femmes
- 510 Internes
- 479 Étudiants en médecine

### DÉTAILS DES EFFECTIFS MÉDICAUX\*\*

- 151 Hospitalo-Universitaires
- 274 Praticiens Hospitaliers
- 45 Assistants
- 66 Praticiens Hospitaliers Contractuels
- 187 Praticiens Attachés
- 510 Internes
- 479 Étudiants
- 87 Sages-femmes



### DÉTAILS DES EFFECTIFS PARAMÉDICAUX\*\*

- 16 Cadres supérieurs de santé
- 134 Cadres de santé
- 2 027 Infirmiers
- 984 Aides-soignants
- 152 Personnels de rééducation
- 61 Personnels éducatifs et sociaux
- 417 Agents des services hospitaliers
- 99 Psychologues



\*\*Agents physiques rémunérés par le CHU au 31/12/2020

## LA QUALITÉ DES SOINS

CERTIFICATION DE LA HAUTE AUTORITÉ EN SANTÉ V2014 : SCORE B

25 jours (44 jours en 2019) délai de réponse aux courriers de réclamation

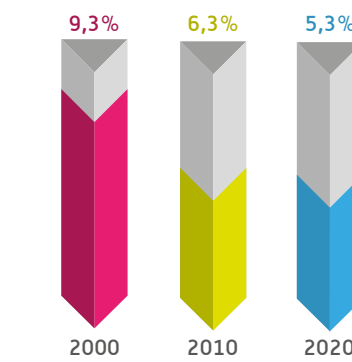
13 (10 en 2019) médiations réalisées

10 sessions (4 en 2019) de la Commissions des Usagers

90 associations de patients partenaires du CHU : représentant environ 1 000 bénévoles

LUTTE CONTRE LES INFECTIONS NOSOCOMIALES : UNE SURVEILLANCE RAPPROCHÉE

Fréquence des infections nosocomiales



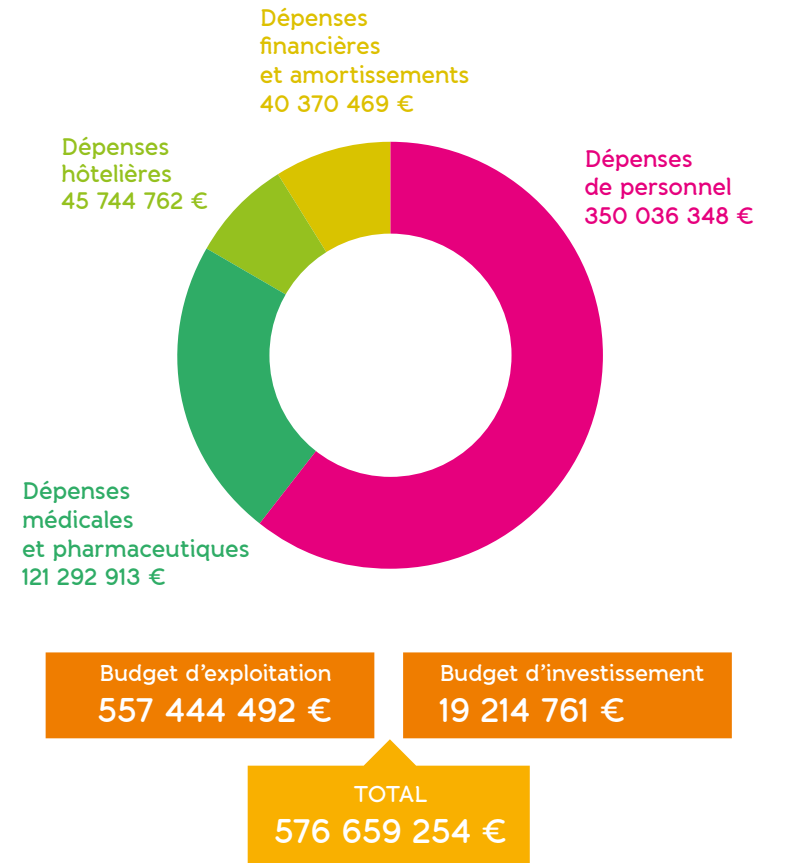
© Cédric Daya

### AUTRES INDICATEURS QUALITÉ DE LA PRISE EN CHARGE

Les indicateurs nationaux sont accessibles sur le site d'information du ministère de la santé [www.scopesante.fr](http://www.scopesante.fr).

## LE CHU, UN ACTEUR ÉCONOMIQUE MAJEUR

DÉPENSES D'EXPLOITATION ET D'INVESTISSEMENT 2020 : BUDGET PRINCIPAL

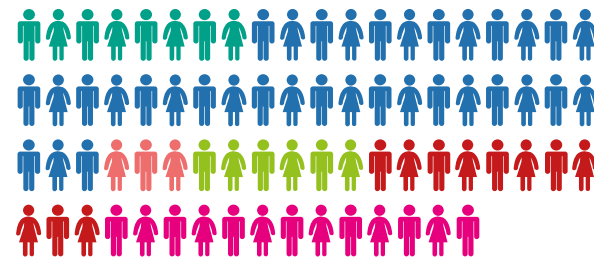


## RECRUTEMENTS

Le CHU 1<sup>er</sup> recruteur du monde de la santé dans la Loire

### Filières

- Administrative: 73
- Soignante: 565
- Socio-Educative: 8
- México-Technique: 36
- Technique: 102
- Total filières non médicales: 784\*\*
- Médecine: 92\*



\* Primo-entrants  
\*\* 46 médecins (hormis intérimaires et praticiens remplaçants) et transformation des contrats de juniors (internes) en contrats de seniors (assistants et CCA) de 46 médecins.

## LOGISTIQUE / TECHNIQUE

- 631 chambres de patient nettoyées par jour
- 230 000 m<sup>2</sup> de locaux nettoyés quotidiennement
- 8,5 ha d'espaces verts + 21 ha de parkings et voiries + 8 ha de toitures gravillonnées entretenus

## BLANCHISSERIE

- 5 456 296 kg de linge traité par an
- 1 285 813 tenues traitées pour le personnel soignant CHUSE, soit 4 927 tenues par jour

## SYSTÈME D'INFORMATION

- 3 564 boîtes mail
- 5 317 postes de travail fixes et portables
- 1 030 serveurs d'applicatifs

## RESTAURATION

- 1 420 000 repas par an, (soit 3890 repas par jour) : - 420 000 repas servis aux professionnels du CHU - 1 000 000 repas servis aux patients hospitalisés

## MAGASIN GÉNÉRAL

- 1 231 références stockées
- 123 327 lignes de préparation
- 7 075 lignes de réception

## TÉLÉPHONIE

- Près de 600 000 appels traités par le standard par an, soit 1 642 appels reçus par jour

## ENSEIGNEMENT ET FORMATION INITIALE

- 510 INTERNES et 479 ÉTUDIANTS FORMÉS par convention avec la Faculté de Médecine
- > 4 Instituts et 1 CESU
- > 458 étudiants / élèves en formation initiale
- > 369 étudiants infirmiers (IFSI)
- > 46 étudiants cadres de santé (IFCS)
- > 101 élèves aides-soignants (IFAS CHUSE + CH du Gier)
- > 50 élèves ambulanciers (IFA)
- > 411 personnes formées aux gestes et soins d'urgence

## ENVIRONNEMENT

- 2 422,41 tonnes de déchets dont 1 198,74 tonnes de DAOM\* et 671,18 tonnes de DASRI\* 398,24 tonnes de déchets collectés en vue de leur recyclage

\*DAOM : Déchets Assimilés aux Ordures Ménagères  
DASRI : Déchets d'Activités de Soins à Risques Infectieux

## COURRIER

- 705 286 lettres affranchies par an par les vaguemestres, soit 1 932 lettres par jour

## TRAVAUX

- 19 931 interventions des services techniques, 288 opérations de travaux pour 6 millions d'euros

## DES PROGRAMMES DE RECHERCHE AMBITIEUX

### PROGRAMMES DE RECHERCHE CLINIQUE EN 2020

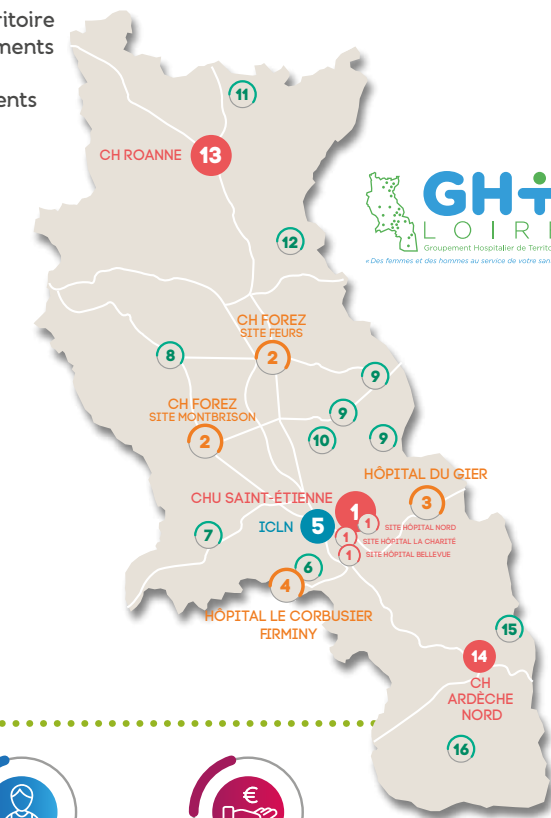
- 1 PREPS\*
- 3 PHRC\*\* dont 1 PHRC sur la COVID
- 2 PHRC Inter-Régional
- 1 PHRI\*\*\*
- 4 projets financés par le CHU dans le cadre de son appel d'offres local
- 26 études promues par le CHU dont 9 études sur la COVID
- 118 études menées en collaboration avec des laboratoires ou d'autres promoteurs dont 37 études sur la COVID
- 95,6 professionnels (ETP) dédiés à la recherche clinique
- 38 participations à des recherches internationales
- 545 publications scientifiques
- 4 centres de référence et 38 centres de compétence
- 2 équipes labellisées CNRS
- 6 équipes labellisées INSERM
- 59 essais industriels dont 3 essais sur la COVID

\*PREPS : Programme de Recherche sur la Performance du Système de Soins  
\*\*PHRC : Programme Hospitalier de Recherche Clinique  
\*\*\*PHRI : Programme Hospitalier de Recherche Infirmière et Paramédicale

## UN CHU ANCRÉ DANS SON TERRITOIRE

Le Groupement Hospitalier de Territoire Loire (GHT) regroupe 16 établissements de santé publics et renforce leur coopération dans l'intérêt des patients et des professionnels de santé.

- 1 CHU de Saint-Étienne
- 2 CHF de Montbrison et Feurs
- 3 CH du Gier
- 4 CH de Firminy
- 5 ICLN
- 6 CH Georges Claudinon
- 7 CH de Saint-Bonnet-le-Château
- 8 CH de Boën-sur-Lignon
- 9 CH des Monts-du-Lyonnais
- 10 CH Maurice André - Saint-Galmier
- 11 CH de Charlieu
- 12 CH de Saint-Just-la-Pendue
- 13 CH de Roanne en direction commune avec le CHUSE
- 14 CH d'Ardèche Nord
- 15 CH de Serrières
- 16 CH de Saint-Félicien



### LE GHT REPRÉSENTE

- Près de 7 300 lits et places dont plus de 2 400 de court séjour
- Environ 15 600 professionnels
- 1,4 milliards d'euros de budget de fonctionnement