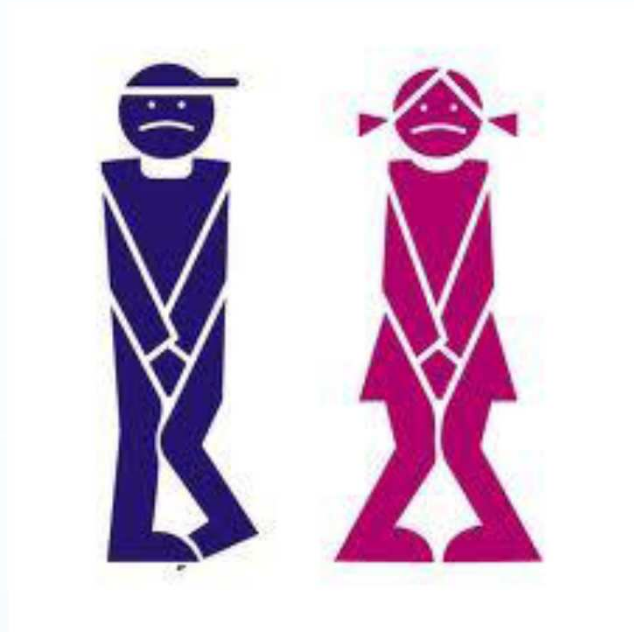


# Gestion des Excreta



**Journée des correspondants**

**28/04/2016**

**B. Rogues et H. Zanovello**

**Hygiénistes**

**Hôpital Le Corbusier – Hôpital du Gier**

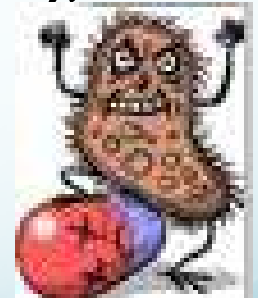
# Le péril fécal... C'est quoi ???

- **Tube digestif : région anatomique la plus colonisée du corps**
- **Maladies infectieuses transmises à l'homme par l'intermédiaire des excréta : selles, urines, vomissements**
- **Transmission croisée possible lors de la prise en charge des patients par :**
  - défaut de port des protections,
  - retrait tardif des protections = contamination environnement,
  - défaut d'hygiène des mains,
  - défaut d'entretien des surfaces potentiellement contaminées,
  - mauvaises pratiques lors de l'élimination des excréta

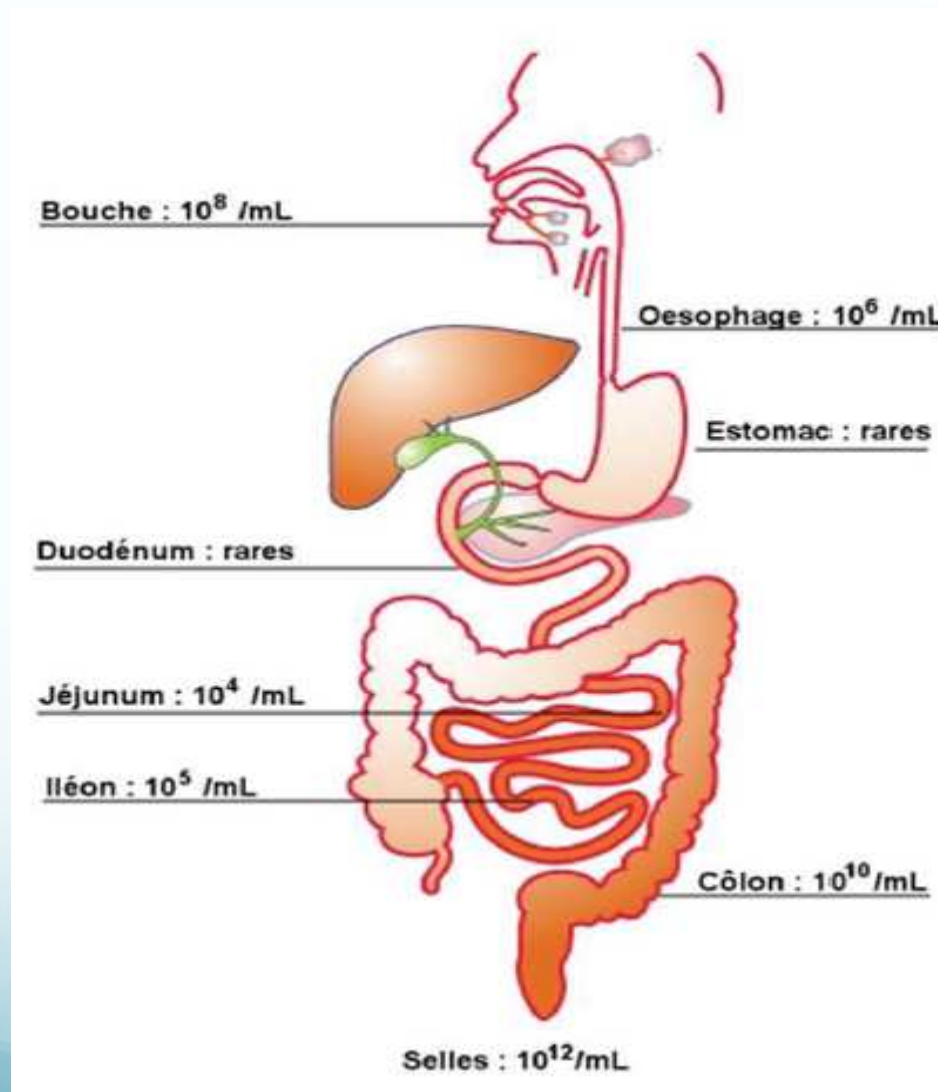


# Pourquoi « Péril fécal » ?

- Forte augmentation de l'incidence des entérobactéries productrices de BLSE et des CHN par utilisation excessive d'antibiotiques
- Persistance du *Clostridium difficile*,
- Émergence des bactéries hautement résistantes (BHRe),
  - entérobactéries productrices de carbapénèmase (EPC),
  - entérocoque résistant aux glycopeptides (ERG),**→ Risque d'impasse thérapeutique**
- Épidémies de gastro-entérite aiguë en EHPAD (Norovirus ++)



# Gestion des excreta, pourquoi en parler ?



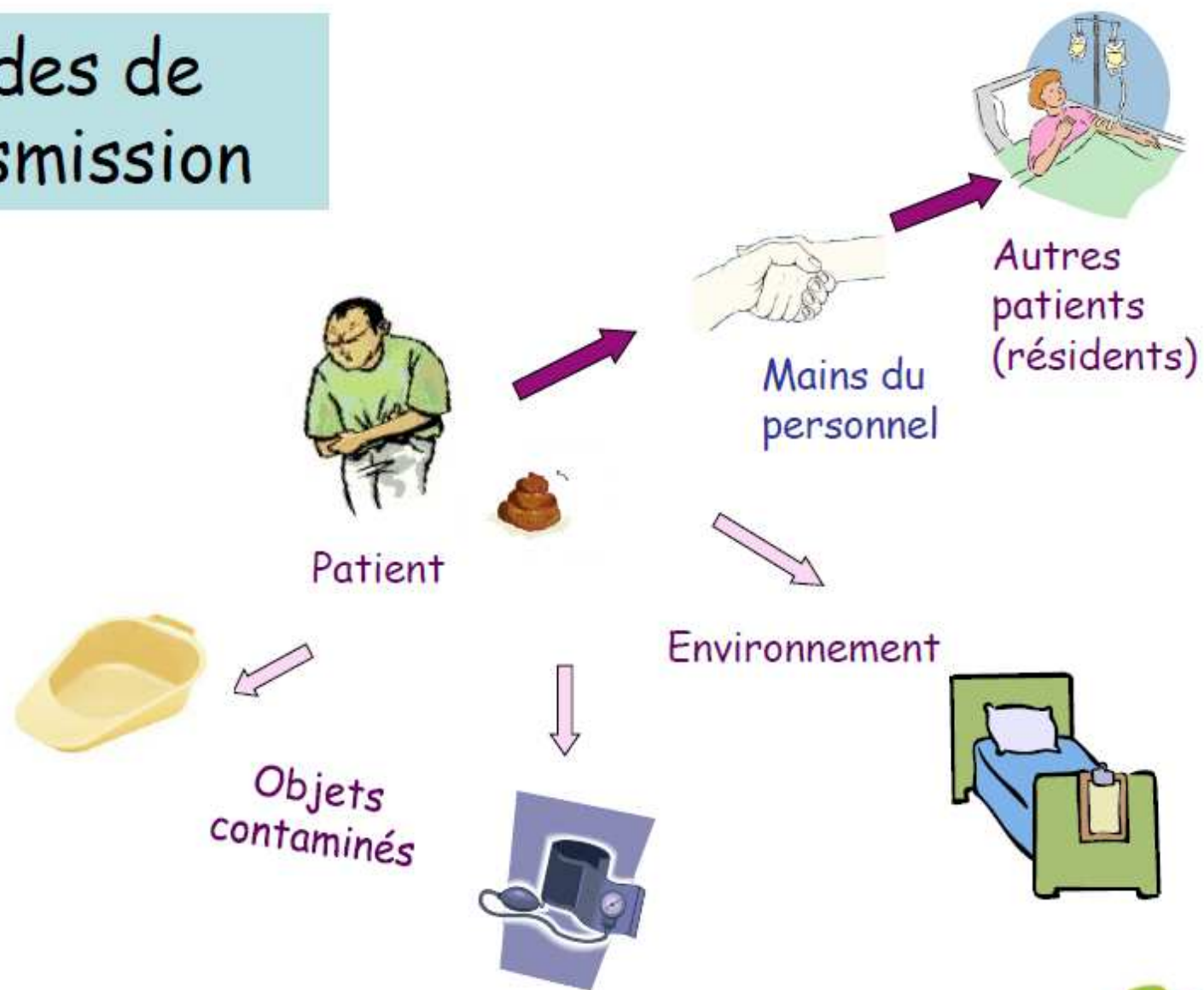
# Risque lié aux excréta



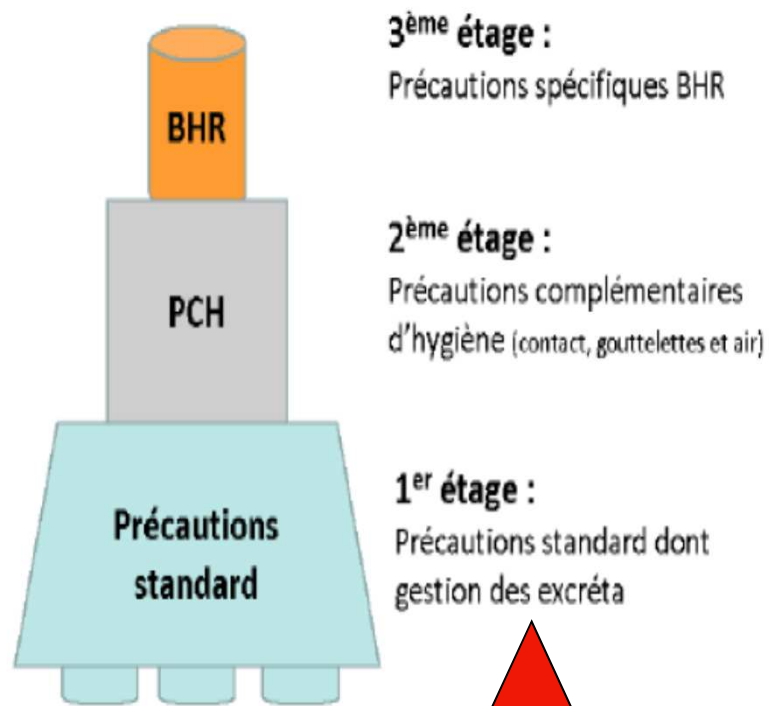
**Les selles sont un réservoir majeur de bactéries commensales du tube digestif (*Escherichia coli*, *Klebsiella pneumoniae*, entérocoques...)**

- **Ces bactéries peuvent être porteuses de mécanismes de résistance aux antibiotiques et les échanger entre elles.**
- **Les urines peuvent également contenir des micro-organismes d'origine digestive.**
- **La manipulation des excréta expose le soignant, le patient/résident et l'environnement à une contamination microbienne**

# Modes de transmission



# Comment prévenir le péril fécal ?



**3. Précautions spécifiques de type BHR** en fonction du type de résistance

**2. Précautions complémentaires d'hygiène (PCH)** en cas d'identification de BMR ou pathologie infectieuse

**1. Application systématique des précautions standard**

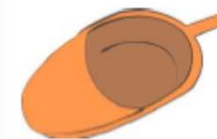
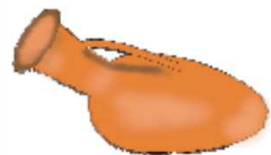


# Gestion des excréta, comment ?

- **Plusieurs situations :**
  - Patient continent autonome : utilise les WC de sa chambre
  - Patient incontinent : gestion des protections anatomiques
  - Porteur SAD : ne jamais rompre le système clos, désinfection du robinet de vidange, nettoyage et désinfection de la cantine dans le lave bassin



# Patients continents dépendants



Protéger bassins, urinaux, chaises pot pendant le transport au local lave bassin (couverture ou sac)

Disposer le bassin, urinal, pot, plein dans le lave bassin

Quitter les protections et pratiquer une hygiène des mains (PHA)

Mettre en route le lave bassin selon les recommandations



**ATTENTION** : Organiser la maintenance régulière du lave bassin pour garantir son efficacité



# Et sans lave bassin... ?

Denis Thillard – Nouara Baghdadi

## martine

a son lave-bassin en panne, alors  
elle improvise



# Sans lave bassin (1)

- Application des précautions standard : hygiène des mains, port des protections si risque de contact avec les liquides biologiques
  - 1 bassin = 1 patient pendant tout son séjour  
à désinfecter à chaque utilisation
- Mais où doit-on vidanger le bassin ?????



1



2



3

# Sans lave bassin (2)

- Vidange du bassin dans le vidoir ou un WC dédié
- Nettoyage et désinfection du bassin dans le local vidoir



# Sans lave bassin (3)

- Si épisode de diarrhées supposées infectieuses, que faire ?



- Mais on peut le remplacer par :



# Sans lave bassin (4)

- Ne jamais vidanger les bassins, urinaux, pots dans les WC du patient : projections/aérosolisations dans l'environnement



Photo 2 – Après rinçage du bassin



Photo 3 – Après rinçage du bassin



## Sans lave bassin (5)

La douchette est à proscrire

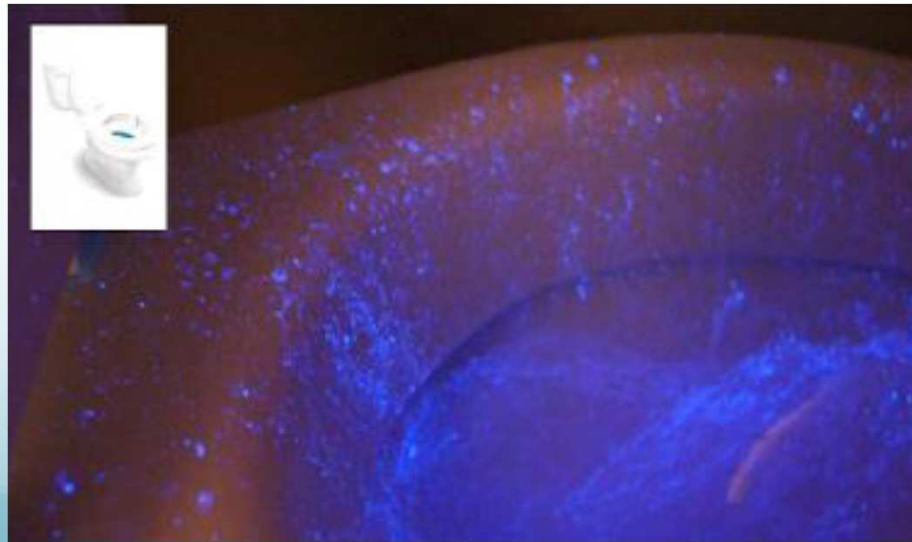
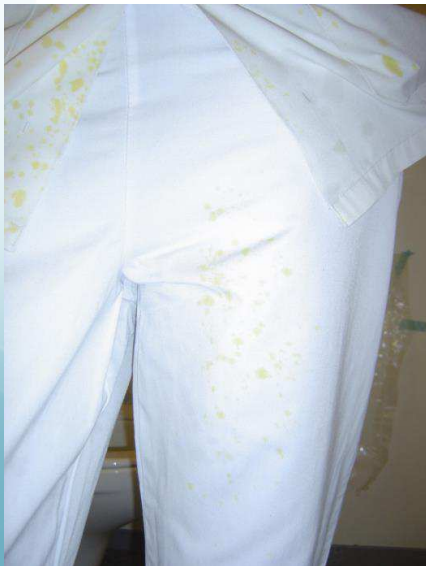
Projections +++++

Ne permet pas un rinçage ni un nettoyage efficaces



**IMPORTANT !**

Ne pas utiliser de douchettes pour nettoyer :  
aérosol de matières fécales et urines dans l'environnement



# Conclusion



Et nous sommes loin de...





*Merci de votre attention*

Bonne  
Journée  
à  
tous



N'oubliez-  
pas, pour des  
mains  
désinfectées...  
le SHA, c'est  
moi !!



**OCCUPEZ  
VOUS  
DE  
VOS  
FÈCES**



Le seul système de prévention  
efficace