

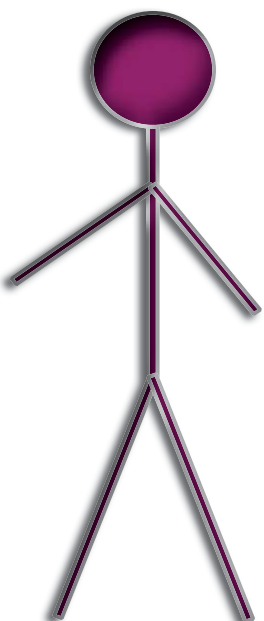


Des associations de bénévoles
partenaires au quotidien du CHU de Saint-Étienne

édition 2010

Des centaines de bénévoles participent à l'amélioration de l'accueil, des soins et de la prise en charge des patients.

Les associations intervenant au CHU de Saint-Étienne sont répertoriées dans cette brochure.



CHU

CENTRE HOSPITALIER UNIVERSITAIRE
SAINT-ÉTIENNE

Centre Hospitalier Universitaire de Saint-Étienne
42055 Saint-Étienne cedex 2
www.chu-st-etienne.fr

Charte des associations de bénévoles intervenant auprès des patients hospitalisés au Centre Hospitalier Universitaire de Saint-Étienne

Préambule

Les associations de bénévoles au CHU de Saint-Étienne assurent depuis de nombreuses années des actions auprès des personnes hospitalisées, en complémentarité avec l'intervention des professionnels hospitaliers.

Le CHU de Saint-Étienne souhaite encourager cette tradition de générosité qui prend tout son sens dans le cadre de la démarche d'amélioration continue de la qualité du service rendu aux usagers.

Tenant compte des orientations nouvelles liées à la mise en œuvre du projet d'établissement qui place le patient au centre des adaptations et modernisations en cours, et s'inscrivant dans le cadre des dispositions de la loi n° 2002-203 du 4 mars 2002 relative aux droits du malade et à la qualité du système de santé, la présente charte formalise les principes fondamentaux des relations entre le CHU et les associations partenaires.

Article 1

Les associations intervenant auprès des patients hospitalisés dans les établissements du CHU de Saint-Étienne s'engagent à :

Respecter les règles de déontologie des professionnels hospitaliers ainsi que le règlement intérieur de l'Institution

Veiller à ce que leurs actions respectent les intérêts des droits des malades et qu'elles se déroulent sans nuisance à leur égard, et agir dans le respect des convictions et opinions de chacun (neutralité politique, philosophique, religieuse, ...)

Ne pas se substituer aux missions de l'hôpital, et n'entreprendre ou ne s'associer à aucune action contraire aux missions du Service Public Hospitalier

Assurer la sélection rigoureuse des bénévoles qu'elles mandatent, et à leur donner une formation adaptée, assurer l'encadrement des équipes et l'évaluation de leurs actions

Définir les modalités pratiques de leur collaboration avec le Centre Hospitalier Universitaire par voie de contractualisation, et souscrire toutes assurances pour garantir leur responsabilité civile à l'égard de l'hôpital, de son personnel et des usagers.

Article 2

Le CHU de Saint-Étienne s'engage à l'égard des associations intervenant auprès des patients dans ses établissements à :

Faciliter l'intervention des bénévoles qui peuvent apporter un soutien à toute personne accueillie, à sa demande ou avec son accord

Respecter le projet associatif de chaque association partenaire

Favoriser le fonctionnement des associations, et leur insertion au sein des sites du Centre Hospitalier Universitaire, notamment par toute information auprès des malades et des professionnels (y compris en lien avec les réseaux de soins)

Faciliter les rapports des responsables et professionnels du Centre Hospitalier Universitaire avec les membres des associations, organiser régulièrement des rencontres et des échanges pour favoriser un esprit de compréhension mutuelle et renforcer par là-même l'efficacité des actions au service des patients

Favoriser la diffusion de la présente Charte, et accorder un agrément aux associations signataires de cette Charte. Dans le cadre de cet agrément, une autorisation nominative sera donnée aux bénévoles leur permettant l'accès aux établissements du Centre Hospitalier Universitaire

Veiller à la coordination des interventions dans le respect des principes de la Charte du patient
(voir page 16).

Sommaire	n°page
CHARTE DES ASSOCIATIONS	2
CHARTE DU PATIENT HOSPITALISÉ (EXTRAIT)	16
PLAN DE SITUATION DES HÔPITAUX	15
CONTACT CHU	15
LISTE ALPHABÉTIQUE PAR THÈME DES ASSOCIATIONS INTERVENANT AU CHU :	
ACCOMPAGNEMENT :	
ACTIS : Association ACTIS	5
AFAB : Association des Familles d'Anorexiques et Boulimiques	5
AFDOC : Association Française des Malades et Opérés Cardiovasculaires	5
AFGS : Association Française du Gougerot Sjogren et des syndromes secs	5
AFL : Association Française du Lupus et des autres maladies auto-immunes	5
AIR : Association des Insuffisants Rénaux Loire	6
ALLP : Association Lyonnaise de Logistique Post hospitalière	6
AMADIS : Avenir Maintien A Domicile Innovant Stéphanois	6
ANDAR : Association Nationale de Défense contre l'Arthrite Rhumatoïde	6
APLCP : Association Pour la Lutte Contre le Psoriasis	7
ARS : Association pour la Recherche sur la Sclérose Latérale Amyotrophique	7
ASEP LS : Association des Sclérosés En Plaques Loire Sud	7
ASHPAL : voir UNAFAM Loire	7
ASPI : Aide et Soutien aux Patients Italiens	7
AVEC : Association Victimes et Citoyens AVEC	7
Des Goûts et des Couleurs :	8
EIVA : Ecoute et Informations aux Victimes d'Accidents	8
Fédération des Motards Accidentés	8
Femmes Musulmanes à votre service	8
FNAF : Fédération Nationale des Aphasiques de France	8
France Spondylarthrites : Association France Spondylarthrites	8
IAS Loire Haute-Loire : Association d'Information et d'Aide aux Stomisés	9
JALMALV : Jusqu'À La Mort Accompagner La Vie	9
Laryngectomisés et Mutilés de la Voix : Association Forézienne des Laryngectomisés et Mutilés de la Voix	9
Ligue contre le Cancer (La)	9
Loire Alzheimer : Association Loire Alzheimer	9

Loire-Prévention Suicide - dispositif Relier	10
Morgan Vivre grâce à la greffe	10
Paralysés de France : Association des Paralysés de France	10
pH 7 : Association pH7	10
SOS Hépatites Rhône-Alpes	10
Synapse : Association Synapse	11
UNAFAM Loire : Union Nationale des Amis et Familles de Malades Psychiques	11
Vaincre la Mucoviscidose	11
Vivre !	11
Vivre comme avant	11
PEDIATRIE :	
AAME : Association Les Amis des Malades pour l'Enseignement	12
AEC : Aide aux Enfants Cancéreux	12
ALEP : Animation et Loisirs pour les Enfants en Psychiatrie	12
APPEL : Association Philanthropique de Parents d'Enfants Leucémiques	12
ARTEMIS	12
Brins de Soleil	12
Docteur Clown	13
Le Père Noël du Lundi	13
Les Mines ont du cœur	13
Les Préventines	13
Music'Hop	13
Naître et Vivre Loire	13
REVES : Association REVES	14
42 Sourires d'Enfants : Association 42 Sourires d'Enfants	14
ANIMATION :	
Animation et Familles : Association Animation et Familles	14
Bibliothèque et sonothèque des malades	14
Les Blouses Roses	14
AUTRES :	
AIRE : Association AIRE	15
L'Élan	15
Maison de Jonathan	15
SOS Amitié Région de St-Etienne	15

Accompagnement

ACTIS : Association ACTIS

Association de lutte contre le Sida et les pathologies associées. Soutien des personnes touchées et de leurs proches. Prévention auprès de tous publics.

Stéphane Criedlich / Thierry Trevez
6 rue Michel Servet
42000 Saint-Étienne
tél. 04 77 41 66 99
fax 04 77 32 38 74
actis42@free.fr

Permanences : lundi, mercredi et vendredi de 13 h 00 à 19 h 00 ou sur rendez-vous

AFAB : Association des Familles d'Anorexiques et Boulimiques

Écoute et aide des familles dont un membre présente des troubles du comportement alimentaire. Aide des patients en détresse (hospitalisés ou non). Actions d'information et de prévention.

Monique Thuillier
Maison des associations
4 rue André Malraux
42000 Saint-Étienne
tél. 06 84 78 13 84
afab42@msn.com

AFDOC : Association Française des Malades et Opérés Cardiovasculaires

Information et prévention. Diffusion de la revue AMICOEUR. Réunions d'Information. Sorties. Visites aux malades. Aide et solidarité juridique et sociale.

Marie-Antoinette Allegre
Chemin des Garennes
42210 Montrond-les-Bains
tél. 04 77 54 51 38

AFGS : Association Française du Gougerot Sjogren et des syndromes secs

Informers, aider au financement de la recherche. Apporter un soutien moral aux patients.

Permanences :
les premiers mardis de chaque mois
(sauf août) de 10 h 30 à 14 h
Service de Rhumatologie - CHU
Hôpital Nord,
bâtiment A niveau 3

AFL : Association Française du Lupus et des autres maladies auto-immunes

Réunions d'information. Rencontres médecins/malades. Diffusion de plaquettes, d'affiches, du bulletin trimestriel.

Permanences :
les premiers mardis de chaque mois
(sauf août) de 10 h 30 à 14 h
Service de Rhumatologie - CHU
Hôpital Nord,
bâtiment A niveau 3

Accompagnement

AIR : *Association des Insuffisants Rénaux Loire*
Aider, informer, réunir les patients atteints d'insuffisance rénale de la Loire. Favoriser la prévention, la recherche et l'amélioration des traitements. Promouvoir les dons d'organes.

Guy Moutin
11 rue du Onze Novembre
42100 Saint-Étienne
tél. 04 77 94 75 30
06 21 29 15 44
fnairloire@sfr.fr
www.fnairloire.fr
www.fnair.asso.fr

ALLP : *Association Lyonnaise de Logistique Post hospitalière*

Coordination, formation, organisation à l'hôpital avant le retour des patients ayant besoin :

d'une assistance respiratoire, nutritionnelle et perfusion ou insulinothérapie à domicile (Rhône-Alpes, Haute-Loire, Saône et Loire),

d'un service d'hospitalisation à domicile (HAD) spécialisée en pédiatrie (Lyon, Saint-Etienne),

d'un service d'accompagnement médico-social pour adultes handicapés (SAMSAH) (Lyon, Saint-Etienne).

Marie-Claude Testard - ALLP
65 rue de la Tour
42000 **Saint-Etienne**
tél. 04 72 10 67 89
fax 04 72 00 04 66
www.allp-sante.com

AMADIS : *Avenir Maintien A Domicile*
Innovant Stéphanois

Optimisation de l'organisation des soins autour de la personne âgée.

Dr François Delomier
1 bis rue Élisée Reclus
42000 Saint-Étienne
tél. 04 77 25 84 29
fax 04 77 41 67 49
accueil.amadis@laposte.net

ANDAR : *Association Nationale de Défense contre l'Arthrite Rhumatoïde*

Faciliter le dialogue entre malades et médecins. Sensibiliser les autorités et le grand public. Vaincre l'isolement. Contribuer à la recherche médicale.

Antonia Tota
Marc Berne
CHU-Hôpital Nord
Service de Rhumatologie
tél. 04 77 12 04 91
permanences :
mercredi de 9 h 30 à 12 h

Accompagnement

APLCP : *Association Pour la Lutte
Contre le Psoriasis*

Plusieurs objectifs : Informer les patients atteints de psoriasis et leur entourage sur la nature, l'évolution et la chronicité de leur maladie afin de leur permettre de mieux la vivre au quotidien. Apporter un moyen d'expression aux patients pour les aider à mieux supporter ensemble leur maladie. Soutenir la recherche et exprimer les attentes et besoins des patients auprès des instances de santé et des partenaires pharmaceutiques. Sensibiliser le grand public afin de « changer le regard des autres grâce à la journée mondiale du 29 octobre depuis 2004 ».

Patricia Jimmy – présidente
Hôpital Saint-Louis – Pavillon Bazin
1 avenue Claude Vellefaux
75010 Paris
tél. 01 43 72 35 00
aplcp@hotmail.fr

ARS : *Association pour la Recherche sur la Sclérose
Latérale Amyotrophique (SLA ou maladie de Charcot)*

Accueil, écoute des patients et de leur famille, conseils, prêt de matériel, visites à domicile, aide à la recherche.

Colette Malleys
13 rue Antoine Roche
42000 Saint-Étienne
tél. 04 77 21 85 85
ou Michel Berger
tél. 04 77 32 82 94

permanences : mardi matin
CHU hôpital Nord – service de Neurologie - bâtiment A, niveau 0

ASEP LS : *Association des Sclérosés
En Plaques Loire Sud*

Soutien moral et matériel des malades. Information sur la sclérose en plaques pour mieux la faire connaître. Aide à la recherche et défense du handicap.

Lina Giampietro
4 rue André Malraux (casier 41)
42000 Saint-Etienne
tél. 04 77 90 55 71
lina_giampietro@hotmail.com

ASHPAL : *Association Stéphanoise
d'Hébergement Protégé et d'Aide aux Loisirs*

voir UNAFAM

ASPI : *Aide et Soutien aux Patients Italiens*

Aide et soutien aux patients italiens hospitalisés et à leur famille (traduction, démarches administratives...).

Joséphine Costanzo
2 rue de l'Heurton
42000 Saint-Étienne
tél. 09 62 28 27 60
port. 06 08 85 36 96
fax 04 77 37 21 92
aspi42@orange.fr

AVEC : *Association Victimes et Citoyens*

Aide et soutien moral des victimes d'accident de la circulation et de leur famille.

Marie-Claude ADIDA - Florian REBMANN
23 rue Robinson
42100 Saint-Etienne
tél. 06 86 55 24 01
ou 0820 303 000 (N° national)

Accompagnement

Des Goûts et des Couleurs

Amélioration du quotidien des patients en soins palliatifs et de leur famille.

Dr Sophie Bayle-Bleuez – présidente
Service de Pneumologie
et oncologie thoracique
Hôpital Nord

42055 Saint-Etienne cedex 2

tél. 04 77 82 87 54

fax 04 77 82 80 90

sophie.bayle@chu-st-etienne.fr

EIVA : *Ecoute et Informations*

aux Victimes d'Accidents

Après un accident de la circulation, de la vie privée, du travail ou une agression : soutien pratique et administratif.

41 rue Jean-Baptiste Rivory

42400 Saint-Chamond

tél. Président 06 77 03 57 38

tél. Secrétaire 06 09 41 58 35

jcgr@free.fr / www.accidents.over-blog.com

Fédération des Motards

Accidentés

Soutien moral et aide pratique aux motards accidentés et à leurs proches.

35 rue du polygone

25000 Besançon

tél. 09 62 56 59 39

Femmes Musulmanes

à votre service

Toilette mortuaire des femmes. Accompagnement des familles. Visite des malades en centre hospitalier, en maison de retraite et à domicile.

Madame Yachou

rue de la Fête Dieu

42450 Sury le Comtal

tél. 06 48 90 10 81

FNAF : *Fédération Nationale*

des Aphasiques de France

Informations et soutien des familles.

Dr Jean-Dominique Journet

31 rue Horace Vernet

42000 Saint-Étienne

tél. 04 77 41 32 74

France Spondylarthrites : *Association*

France Spondylarthrites

Accueillir et aider les malades atteints de Spondylarthrite ainsi que leur famille à mieux prendre en charge leur maladie

Catherine Maisonnial

2 rue Marcel Pagnol

42270 Saint-Priest-en-Jarez

06 26 03 08 26

Olivier Seyve

06 61 24 47 23

Permanences :

2ème vendredi de chaque mois

de 9 h 30 à 12 h 00

Service de Rhumatologie

Hôpital Nord (bâtiment A - niveau 3)

Accompagnement

IAS Loire Haute-Loire : Association
d'Information et d'Aide aux Stomisés

Aide et soutien à tous les stomisés
demandeurs.

Monique Lancelevee
6 rue des Lavandes
42240 Unieux
tél. 04 77 61 49 38
asso.ias.42@free.fr

Bernard Faure - 04 77 56 10 41

JALMALV : *Jusqu'A La Mort*
Accompagner La Vie

Accompagnement des personnes en
fin de vie.

Anne Richard, présidente
Louise Defour, secrétaire administrative
16 rue Michel Servet
42000 Saint-Étienne
tél / fax. 04 77 37 70 38
jalmalvstetienne@wanadoo.fr
www.jalmalv.org

Laryngectomisés et Mutilés de la Voix :
Association Forézienne
des Laryngectomisés et Mutilés de la Voix

Visite aux opérés. Fourniture et prêt
de matériels adaptés. Aide et soutien
à tous les opérés du larynx dans leurs
demandes administratives.

Marius Volozan
31 rue Basses des Rives
42000 Saint-Étienne
tél. 04 77 37 92 15
fax 04 77 32 60 25

Ligue contre le Cancer (La)

Accompagnement des malades et
des proches : activités physiques
adaptées et soins esthétiques, sou-
tien psychologique, soutien financier,
écoute et information.

Amélioration de la qualité de vie des
malades. Soutien à la recherche. In-
formation, prévention, dépistage.

Pierre Terlikowski
Comité de la Loire
Immeuble Le Galatée
1bis rue du Lieutenant Morin
BP 90002
42001 Saint-Étienne cedex 1
tél. 04 77 32 40 55
fax 04 77 32 76 94
cd42@ligue-cancer.net

Loire Alzheimer : Association
Loire Alzheimer

Aide aux aidants et aux malades (per-
manences, groupes de parole).

Nathalie Bouche-Deneuille
35 Bd Raoul Duval
42000 Saint-Étienne
tél. 04 77 59 78 00
loirealzheimer@aliceadsl.fr

Accompagnement

Loire-Prévention Suicide - dispositif Relier

Accompagnement des suicidants et de leur entourage, centré sur les liens à renouer. Un large public est concerné, il peut s'agir aussi bien d'adolescents que d'adultes ayant fait une ou plusieurs tentatives de suicide. L'objectif est de prévenir la récurrence suicidaire.

Jacques Laporte

16 rue de la Badouillère

42000 Saint-Étienne

tél. 04 77 21 72 10

fax 04 77 21 72 13

asso-prevention-suicide@wanadoo.fr

Morgan Vivre grâce à la greffe :

Actions visant à favoriser le don d'organes. Accompagnement des familles concernées par le don ou la greffe.

8 rue Nicolas Mignard

42100 Saint-Étienne

n° azur 08 10 813 957

vivre.morgan@wanadoo.fr

www.associationmorgan.com

Paralysés de France :

Association des Paralysés de France

Dynamique d'insertion pour une plus grande ouverture sur l'extérieur. Solidarité entre personnes handicapées et valides. Accueil et écoute des personnes handicapées et des familles.

Monsieur Bes

12 Place des Grenadiers

42000 Saint-Étienne

tél. 04 77 93 28 62

fax 04 77 93 33 19

pH 7 : Association pH7

Découverte et initiation aux activités physiques adaptées (APA).

Diana Rimaud

Médecine Physique

et de Réadaptation

CHU-Hôpital Bellevue

tél. 04 77 12 04 21

fax 04 77 12 77 72

diana_rimaud@hotmail.com

SOS Hépatites Rhône-Alpes :

Lien entre les malades et le monde médical : aider, informer, soutenir. Prévention, écoute téléphonique, rencontre individuelle ou en groupe, envoi de documentation.

Janine Alamercery tél. 04 77 53 60 16

soshepatites.loire@orange.fr

permanences :

1er mercredi de chaque mois

de 14 h à 16 h

local des associations

CHU-Hôpital Nord

3ème mercredi de chaque mois

Maison des associations

4 rue André Malraux

de 14 h à 16 h

Accompagnement

Synapse : *Association Synapse*

Aide à la recherche scientifique et médicale sur le Système Nerveux Autonome dans le cadre de l'étude « Proof » conduite par l'unité d'Exploration fonctionnelle cardiovasculaire du CHU.

Michel Ségura
3 rue Palluat de Besset
42000 Saint-Étienne
tél. 06 83 70 41 30
www.action-neurones.com
info@action-neurones.com

UNAFAM Loire & ASHPAL :

Union Nationale des Amis et Familles de Malades Psychiques & Association Stéphanoise d'Hébergement Protégé et d'Aide aux Loisirs

Accueil et information des familles.

Christian Fuvel – **UNAFAM**
unafam42@orange.fr

Magdeleine Pérez - **ASHPAL**

Des coordonnées communes :

39 rue Michelet
42000 Saint-Étienne
tél. 04 77 32 77 05

Vaincre la Mucoviscidose

Écoute des familles. Guérir, soigner, vivre mieux la mucoviscidose, sensibiliser à la maladie.

Sylvie Bergé
6 rue Louis Ferret
42400 Saint-Chamond
tél / fax. 04 77 31 98 73
sylvie.berge@libertysurf.fr

Vivre !

Programme de dépistage organisé des cancers - département de la Loire.

Dr Guy de Laroche, président
58 rue Robespierre
BP 20 279
42014 Saint-Étienne cedex 2
tél. 04 77 01 09 93
et 0 800 677 750 (appel gratuit)
fax 04 77 57 75 25
contact@depistage-vivre.fr
www.depistage-vivre.fr

Vivre comme avant

Mouvement d'aide morale aux femmes ayant eu une intervention sur le sein. Écoute et soutien par des bénévoles (anciennes opérées). Écoute téléphonique. Visites pendant l'hospitalisation. Remise d'un livre de conseils pratiques.

Isabelle Breysse
2 allée des Florentines
42480 - La Fouillouse
tél. 04 77 30 28 99

Pédiatrie

AAME : *Association Les Amis
des Malades pour l'Enseignement*

Soutien scolaire auprès des jeunes malades, accidentés, handicapés.

Monique Garrel
Couttanges - 42320 Cellieu
tél. 04 77 73 06 73
aame@aame.asso.fr

AEC : *Aide aux Enfants Cancéreux*

Soutien moral, financier et administratif aux familles d'enfants malades ou handicapés qui en font la demande.

M. Laroux
Maison des Associations
19 rue J. Beaulieu
42170 Saint-Just / Saint-Rambert
tél. 04 77 55 65 51 / 04 77 52 45 31
fax 04 77 36 57 62

ALEP : *Animation et Loisirs
pour les Enfants en Psychiatrie*

Activités de loisirs, enrichissement culturel, soutien scolaire auprès des enfants et adolescents qui suivent des soins en psychiatrie.

Jean-Paul Berthet
Psychopathologie
de l'enfant et de l'adolescent
CHU-Hôpital Nord
tél. 04 77 12 72 18
fax 04 77 12 73 21
j.paul.berthet@chu-st-etienne.fr

APPEL : *Association Philanthropique
de Parents d'Enfants Leucémiques*

Amélioration du cadre de vie à l'hôpital. Organisation de séjours vacances. Réalisation de rêves d'enfants. Proposition de loisirs à l'hôpital (télé, K7, livres, jeux...).

Christine Soubeyrand
1 rue de la Luge - 42570 Saint-Héand
tél. 04 77 30 95 25

ARTEMIS :

Centre de loisirs et ateliers artistiques dans les services pédiatriques. Animations, expositions des travaux des enfants, interventions d'artistes en art pictural, scénique ou musical.

Albane Ballian, directrice
1 rue André Ruel - 42100 Saint-Étienne
tél/fax 04 77 41 78 25
assocartemis@libertysurf.fr
www.associationartemis.fr

Brins de Soleil :

Amélioration de la qualité de vie et de l'avenir des enfants gravement malades. Soutien scolaire. Animation en Pédiatrie. Organisation de voyages. Maintenance et achat d'ordinateurs pour l'école et le service d'Oncologie.

Bernard Viel
10 rue des Grillons - 42390 Villars
tél. 04 77 79 88 34

Pédiatrie

Docteur Clown

Interventions de clowns (professionnels intermittents du spectacle) dans les services de Pédiatrie pour apporter à l'enfant hospitalisé un monde de joie, de rire, de couleurs...

Antenne Saint-Etienne

12 rue Mercière

42330 Saint-Galmier

tél. 04 78 24 42 89 et 04 77 94 95 90

contact@docteurclown.org

www.docteurclown.org

Le Père Noël du Lundi

Aide aux enfants hospitalisés dans les services de Pédiatrie (Loire) au travers de cadeaux, d'animations diverses et de voyages.

Gérard Gagnière

10 rue de l'Église

42600 Moingt-Montbrison

tél. 04 77 58 97 14

<http://welcome.to/pndl>

Les Mines ont du coeur

Soutien scolaire auprès de jeunes collégiens et lycéens hospitalisés par des élèves-ingénieurs bénévoles de l'École Nationale des Mines de Saint-Étienne.

Alexandre Bedos

Maison des élèves

de l'École des Mines

20 Bd Alexandre de Fraissinette

42020 Saint-Étienne cedex 2

tél.06 77 43 23 61

Les Préventives

L'association a deux missions portant toutes sur des actions concrètes au sein des services pédiatriques : prévention & éducation à la santé auprès des parents et confort & accueil des enfants malades et de leur famille

Melle Hani Nassera – présidente

Service des urgences pédiatriques

Hôpital Nord

CHU de Saint-Etienne

42055 Saint-Etienne cedex 2

tél. 06 84 15 51 80

lespreventives@hotmail.fr

Music'Hop

Animations musicales en Pédiatrie pour offrir aux enfants hospitalisés un moment de détente et de plaisir.

Frédéric Farra

Le bourg – Lotissement communal

42590 Saint-Paul-de-Vézelin

tél. 06 66 86 45 13 ou 04 77 63 43 37

music-hop@free.fr

<http://music-hop.free.fr>

Naître et Vivre Loire

Étude et prévention de la mort subite du nourrisson. Accompagnement des familles, parents et enfants dans leur travail de deuil.

Mme Convert (tél. 04 77 51 83 05)

Le Rosay - 42660 Marhles

ou Françoise Merchionne

tél. 04 77 82 81 90

deleg.netv.loire@laposte.net

Pédiatrie

REVES : *Association REVES*

Association nationale loi 1901, reconnue œuvre de bienfaisance. Rêves a pour vocation de permettre à des enfants atteints de maladie grave de réaliser un de leurs rêves les plus chers.

Dominique Vassal
Présidente Délégation Rêves Loire
21a, rue Jules Verne
42240 Unieux
tél. 06 89 54 36 74
www.reves.fr

42 Sourires d'Enfants :

Association 42 Sourires d'Enfants

Amélioration du confort et du bien être de l'enfant hospitalisé dans le service de Médecine Physique et Réadaptation Pédiatrique. Information et sensibilisation sur le handicap.

Monsieur Vincent Thomas, président
Secrétariat MPR Pédiatrique
Hôpital Bellevue
CHU de Saint-Etienne
42055 Saint-Etienne cedex 2
tél. 06 83 18 55 69
sourires.enfants42@yahoo.fr

Animation

Animation et Familles :

Association Animation et Familles

Rendre le plus agréable possible le séjour des personnes hospitalisées par des moyens culturels et de loisirs.

Instaurer et maintenir le dialogue entre les personnes âgées, leur famille et l'hôpital dans un esprit de compréhension et de concertation.

Christiane Alliod tél. 04 77 59 12 88
Bâtiment N - 1er étage
CHU-Hôpital La Charité
tél. 04 77 12 71 31
ou en interne poste 21104
animation.familles@chu-st-etienne.fr

Bibliothèque et sonothèque des malades :

Distraction des malades durant leur hospitalisation. Distribution et prêt gratuit de livres et revues dans les chambres. Prêt de postes de radio et de cassettes.

Josette Cordonnier
Hôpital Nord (niveau -1)
Hôpital Bellevue
tél. 04 77 82 80 00
en interne poste 25653

Les Blouses Roses :

Animation de loisirs, pour distraire et reconforter les personnes hospitalisées par des activités ludiques, créatives ou artistiques.

Isabelle Bayard
36a rue Pierre Madignier
42000 Saint-Etienne
tél. 04 77 74 57 31
ibayard@sfr.fr

blog : <http://blousesroses42.blogvie.com>

Autres

AIRE : Association AIRE

Aider moralement et financièrement la recherche médicale et les équipements en milieu hospitalier de proximité.

Monsieur Onave, président
Maison des associations - boîte 103
4 rue André Malraux
42000 Saint-Étienne
tél. 06 87 65 01 12

L'Élan

Aide aux associations locales œuvrant en faveur des démunis ou des enfants, dans l'univers de la santé ou dans le domaine de la solidarité en général grâce aux dons de chefs d'entreprise de la Loire.

J. Marty, président
16 rue du Général Foy
42000 Saint-Etienne
tél. 06 28 06 18 19
elan-st-etienne@wanadoo.fr

Maison de Jonathan

Accueil et hébergement des familles durant l'hospitalisation d'un proche.

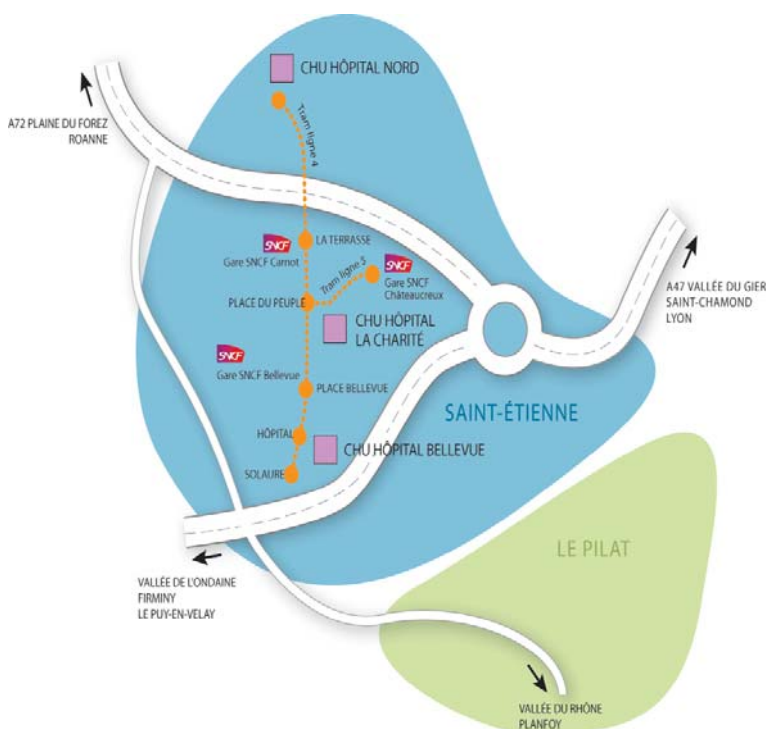
Monsieur Roux
5 rue Charles de Gaulle
42270 Saint-Priest-en-Jarez
tél. 04 77 92 42 43
fax 04 77 74 86 47
maison-jonathan@wanadoo.fr
www.maison-de-jonathan.org

SOS Amitié Région de St-Etienne

Ecoute téléphonique anonyme 24h/24, 365 jours par an, s'adressant à toute personne qui éprouve le besoin de parler.

tél. 04 77 74 52 52

PLAN DE SITUATION DES HÔPITAUX :



CONTACT CHU :

Le service communication coordonne les relations et les actions entre le CHU de Saint-Etienne et les associations.

Pour tous renseignements :
04 77 12 70 13

Charte des patients hospitalisés (extrait)

1 Toute personne est libre de choisir l'établissement de santé qui la prendra en charge, dans la limite des possibilités de chaque établissement. Le service public hospitalier est accessible à tous, en particulier aux personnes démunies et, en cas d'urgence, aux personnes sans couverture sociale. Il est adapté aux personnes handicapées.

2 Les établissements de santé garantissent la qualité de l'accueil, des traitements et des soins. Ils sont attentifs au soulagement de la douleur et mettent tout en œuvre pour assurer à chacun une vie digne, avec une attention particulière à la fin de vie.

3 L'information donnée au patient doit être accessible et loyale. La personne hospitalisée participe aux choix thérapeutiques qui la concernent. Elle peut se faire assister par une personne de confiance qu'elle choisit librement.

4 Un acte médical ne peut être pratiqué qu'avec le consentement libre et éclairé du patient. Celui-ci a le droit de refuser tout traitement¹. Toute personne majeure peut exprimer ses souhaits quant à sa fin de vie dans des directives anticipées.

5 Un consentement spécifique est prévu, notamment, pour les personnes participant à une recherche biomédicale, pour le don et l'utilisation des éléments et produits du corps humain et pour les actes de dépistage.

6 Une personne à qui il est proposé de participer à une recherche biomédicale est informée, notamment, sur les bénéfices attendus et les risques prévisibles. Son accord est donné par écrit. Son refus n'aura pas de conséquence sur la qualité des soins qu'elle recevra.

7 La personne hospitalisée peut, sauf exceptions prévues par la loi⁽¹⁾, quitter à tout moment l'établissement après avoir été informée des risques éventuels auxquels elle s'expose.

8 La personne hospitalisée est traitée avec égards. Ses croyances sont respectées. Son intimité est préservée ainsi que sa tranquillité.

9 Le respect de la vie privée est garanti à toute personne ainsi que la confidentialité des informations personnelles, administratives, médicales et sociales qui la concernent.

10 La personne hospitalisée (ou ses représentants légaux) bénéficie d'un accès direct aux informations de santé la concernant. Sous certaines conditions, ses ayants droit en cas de décès bénéficient de ce même droit.

11 La personne hospitalisée peut exprimer des observations sur les soins et sur l'accueil qu'elle a reçus. Dans chaque établissement, une commission des relations avec les usagers et de la qualité de la prise en charge veille, notamment, au respect des droits des usagers. Toute personne dispose du droit d'être entendue par un responsable de l'établissement pour exprimer ses griefs et de demander réparation des préjudices qu'elle estimerait avoir subis dans le cadre d'une procédure de règlement amiable des litiges et/ou devant les tribunaux⁽²⁾.

⁽¹⁾Ces droits ne peuvent pas s'appliquer aux patients hospitalisés sous le régime de la contrainte (hospitalisation d'office - HO, hospitalisation à la demande d'un tiers - HDT).

⁽²⁾Les patients en HO et HDT qui contesteraient le bien fondé de leur hospitalisation peuvent saisir par simple courrier le Juge des Libertés et de la Déten-tion.

- Des magistrats, désignés par le Procureur de la République, visitent régulièrement l'établissement et peuvent recevoir les réclamations des personnes qui auraient éventuellement à en formuler.

- Les patients sont également informés des visites réglementaires de la Commission Départementale, des Hospitalisations Psychiatriques et peuvent demander à en rencontrer les membres.

