

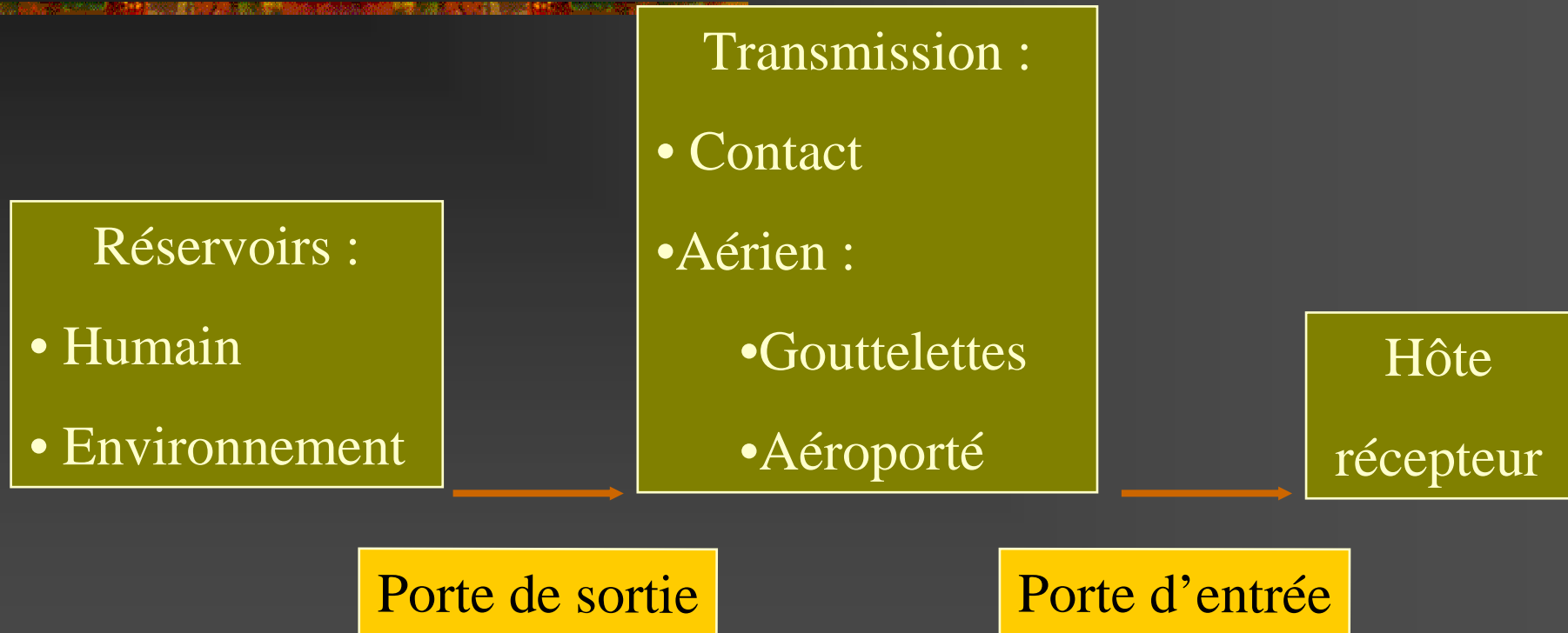


Chaine de transmission épidémiologique

25 novembre 2010

Journée inter-hospitalière de formation des
correspondants para-médicaux en hygiène

Chaîne de transmission épidémiologique



Chaîne de transmission épidémiologique

- Réservoir humain : usagers, personnel soignant et autres (aumônier, bibliothécaire, assistante sociale ...), visiteurs (famille, amis ...)
 - Réservoir environnemental :
 - Air : zones contrôlées (bloc, réa ...)
 - Surfaces ++ : *C. difficile* et *S. aureus* survivent sur des surfaces inertes (sols, poignées, rampes, interrupteurs ...)
 - Eau : surveillance eau chaude (*Legionella*) et froide (potabilité, qualité eau pour soins standard, toilette ...)
-

BACTERIES TRANSPORTEES PAR L'HOMME



Chaîne de transmission épidémiologique

- Réservoir humain : usagers, personnel soignant et autres (aumônier, bibliothécaire, assistante sociale ...), visiteurs (famille, amis ...)
- Réservoir environnemental :
 - Air : zones contrôlées (bloc, réa ...)
 - Surfaces ++ : *C. difficile* et *S. aureus* survivent sur des surfaces inertes (sols, poignées, rampes, interrupteurs ...)
 - Eau : surveillance eau chaude (*Legionella*) et froide (potabilité, qualité eau pour soins standard, toilette ...)

Chaîne de transmission épidémiologique

- Réservoir humain : usagers, personnel soignant et autres (aumônier, bibliothécaire, assistante sociale ...), visiteurs (famille, amis ...)
 - Réservoir environnemental :
 - Air : zones contrôlées (bloc, réa ...)
 - Surfaces ++ : *C. difficile* et *S. aureus* survivent sur des surfaces inertes (sols, poignées, rampes, interrupteurs ...)
 - Eau : surveillance eau chaude (*Legionella*) et froide (potabilité, qualité eau pour soins standard, toilette ...)
-

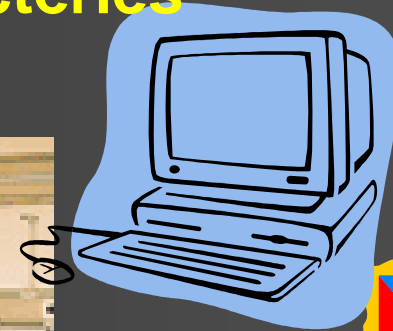
Chaîne de transmission épidémiologique

- Réservoir humain : usagers, personnel soignant et autres (aumônier, bibliothécaire, assistante sociale ...), visiteurs (famille, amis ...)
 - Réservoir environnemental :
 - Air : zones contrôlées (bloc, réa ...)
 - Surfaces ++ : *C. difficile* et *S. aureus* survivent sur des surfaces inertes (sols, poignées, rampes, interrupteurs ...)
 - Eau : surveillance eau chaude (*Legionella*) et froide (potabilité, qualité eau pour soins standard, toilette ...)
-

Réservoir environnemental

aspergillus

**SAMR,
entérobactéries**



**Pyo,
SAMR**

**Aspergillus,
SAMR**



Chaîne de transmission épidémiologique

- Réservoir humain : usagers, personnel soignant et autres (aumônier, bibliothécaire, assistante sociale ...), visiteurs (famille, amis ...)
 - Réservoir environnemental :
 - Air : zones contrôlées (bloc, réa ...)
 - Surfaces ++ : *C. difficile* et *S. aureus* survivent sur des surfaces inertes (sols, poignées, rampes, interrupteurs ...)
 - Eau : surveillance eau chaude (*Legionella*) et froide (potabilité, qualité eau pour soins standard, toilette ...)
-

Chaîne de transmission épidémiologique

- Porte de sortie :
 - Définies par le site colonisé ou infecté
 - Urinaire
 - Respiratoire (pneumonie, bronchite, grippe ...)
 - Digestif (diarrhées, selles ...)
 - Cutané (plaie, abcès ...)
-

Mode de transmission

- Contact

- Direct : patient à patient, patient à soignant, soignant à patient, soignant à soignant = mains
- Indirect : réservoir environnemental, DM

- Gouttelette (grippe)

- Aérienne « à distance » (tuberculose)

Chaîne de transmission épidémiologique

- Porte d'entrée :
 - Muqueuses : perméables aux agents infectieux
 - Per-cutanées : plaies (fragilité peau prématurés), piqûres ...
 - « Iatrogènes » : dispositifs invasifs
-



Pause café

et récupération des tickets repas



Chaîne de transmission épidémiologique

- Porte d'entrée :
 - **Muqueuses** : perméables aux agents infectieux
 - Per-cutanées : plaies (fragilité peau prématurés), piqûres ...
 - « Iatrogènes » : dispositifs invasifs
-

Chaîne de transmission épidémiologique

- Porte d'entrée :
 - **Muqueuses** : perméables aux agents infectieux
 - **Per-cutanées** : plaies (fragilité peau prématurés), piqûres ...
 - « latrogènes » : dispositifs invasifs
-

Chaîne de transmission épidémiologique

- Porte d'entrée :
 - **Muqueuses** : perméables aux agents infectieux
 - **Per-cutanées** : plaies (fragilité peau prématurés), piqûres ...
 - « **Iatrogènes** » : dispositifs invasifs
-

LA TRANSMISSION DES AGENTS INFECTIEUX

LES PORTES D'ENTREE MUQUEUSES



L'oeil

Le nez

La bouche



Appareil
génital

Anus



LES PORTES D'ENTREE PER ET TRANSCUTANEEES



Piqûre d'insecte
(paludisme)

Toxicomanie
(hépatite C)

Tatouage
(hépatite B)

Plaie accidentelle
(tétanos)



LES PORTES D'ENTREE MUQUEUSES OU CUTANEEES LIEES AUX SOINS (Exemples)

Aspiration, intubation

Trachéotomie

Cathéter veine jugulaire ou
sous-clavière

Drain

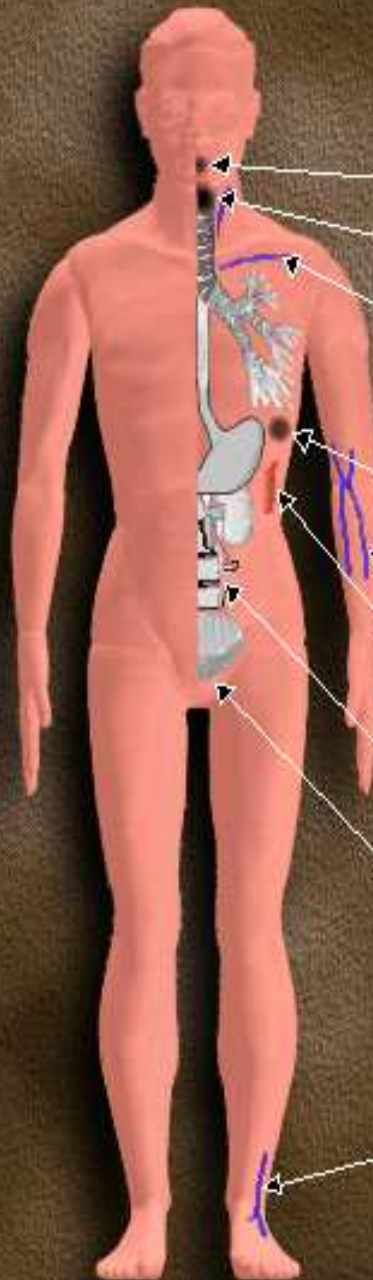
Cathéter veineux périphérique

Plaie opératoire

Ponction lombaire

Sonde vésicale

Dénudation veineuse



Chaîne de transmission épidémiologique

